

## СВЕДЕНИЯ О БАГАЖНЫХ ОТСЕКАХ САМОЛЕТА RRJ-100

Самолет имеет два багажно-грузовых отсека (БГО) на нижней палубе в зоне с контролируемым давлением.

Багаж и груз размещаются в БГО без использования контейнеров (в навал).

### МАКСИМАЛЬНАЯ ЗАГРУЗКА БГО

Передний БГО	1945 кг
Задний БГО	2255 кг
Максимальная загрузка в БГО	4200 кг
Предельная нагрузка на настил пола БГО	732 кг/м <sup>2</sup>

Система вентиляции БГО обеспечивает вентиляцию воздуха в переднем БГО. Вентиляция переднего БГО создаёт в нём условия для перевозки животных. Температура воздуха в переднем БГО в крейсерском полёте поддерживается на уровне +10...+20 (с учетом предварительной тепловой подготовки).

### ОБЪЕМЫ БГО

Объём переднего БГО	9,4 м <sup>3</sup>
Объём заднего БГО	10,75 м <sup>3</sup>
Всего	20,15 м <sup>3</sup>

### РАЗМЕРЫ ПРОСВЕТОВ ГРУЗОВЫХ ДВЕРЕЙ

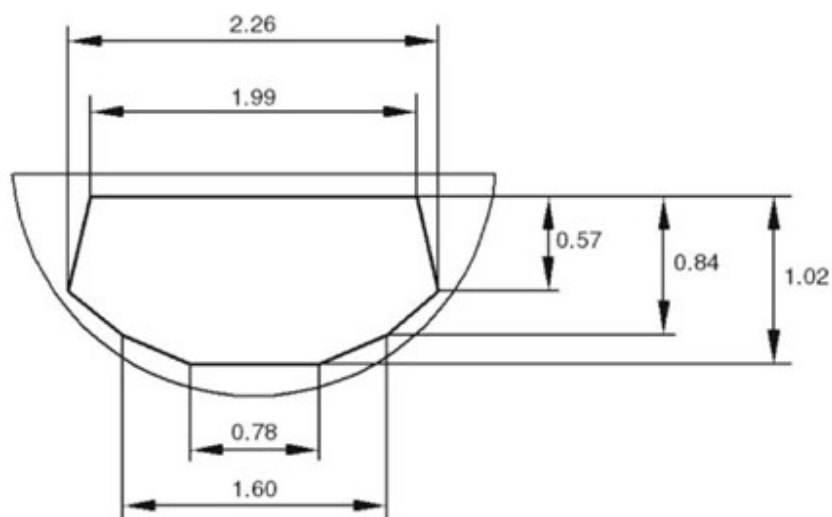
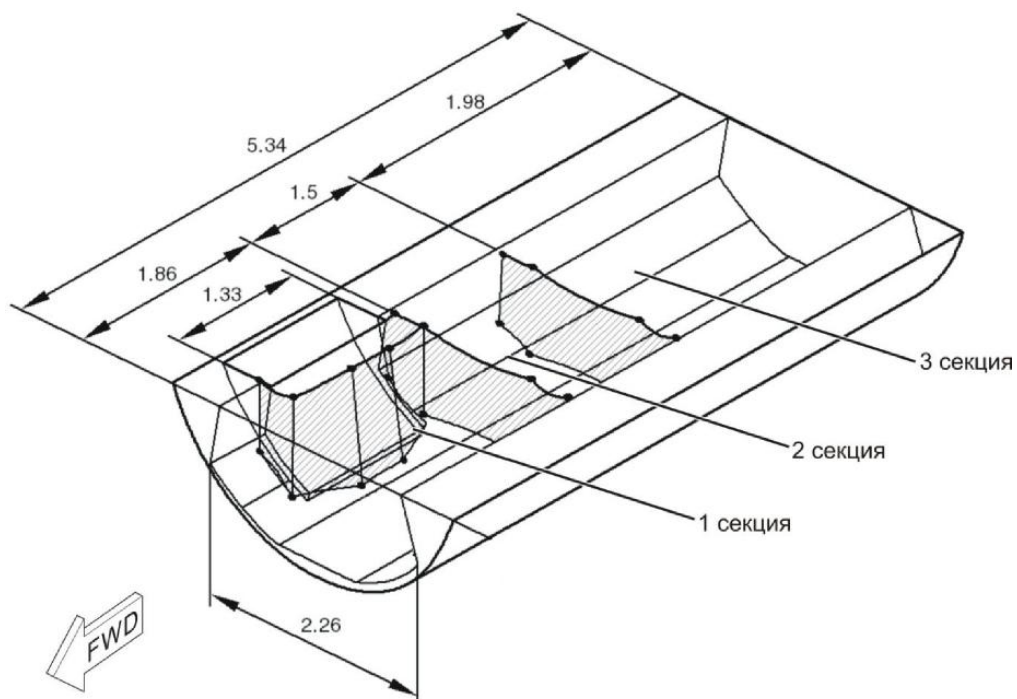
#### Передняя

ширина	1154 мм
высота	868 мм

#### Задняя

ширина	1154 мм
высота	810 мм

## СХЕМА ПЕРЕДНЕГО БАГАЖНО-ГРУЗОВОГО ОТСЕКА



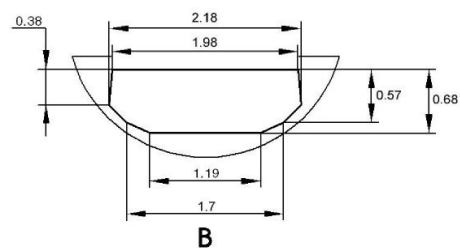
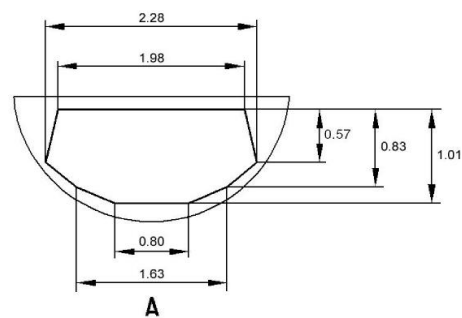
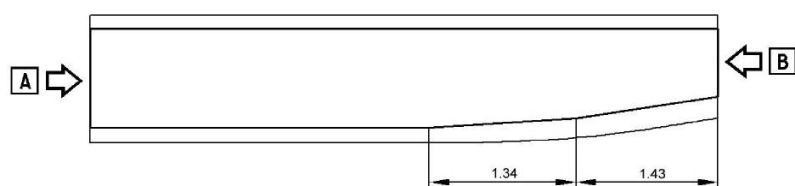
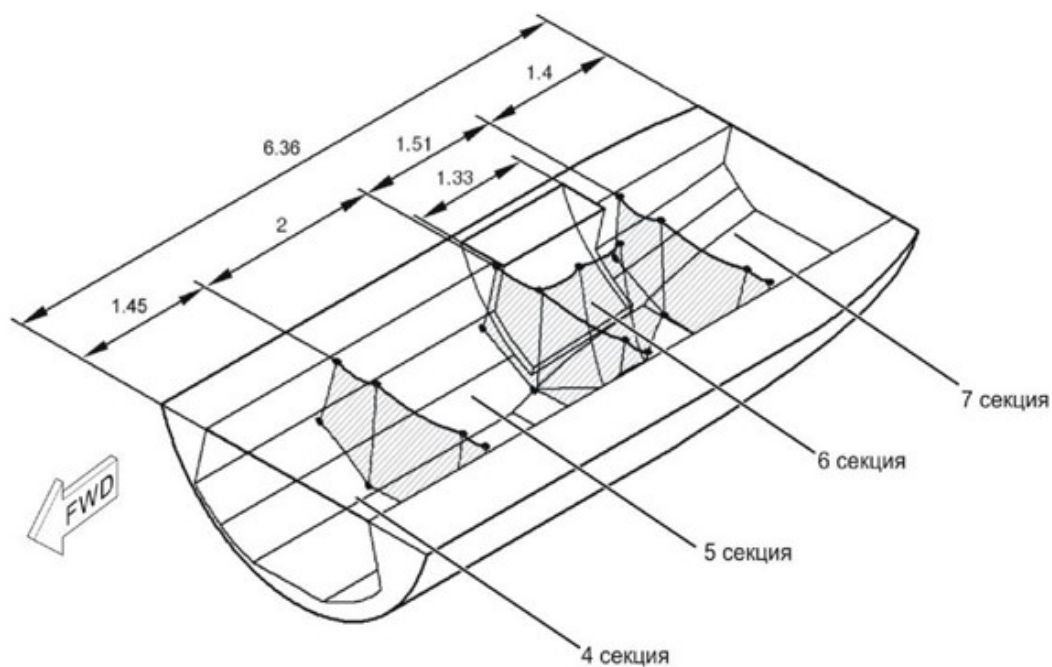
**Примечание:** размеры указаны в метрах.

**ТАБЛИЦА МАКСИМАЛЬНЫХ РАЗМЕРОВ МЕСТ ГРУЗА ДЛЯ ПЕРЕДНЕГО БГО:**

ЛЕГКИЕ УПАКОВКИ ГРУЗА												
Высота, мм	Ширина, мм											
	100	200	300	400	500	600	700	800	900	1000	1100	1200
	Длина, мм											
100	4845	4845	4845	4897	4508	4138	3785	3224	1465	1450	1450	1450
200	4000	3835	3682	3509	3271	3033	2797	2442	1465	1465	1465	1467
300	3107	2983	2865	2737	2573	2400	2224	1970	1465	1465	1465	
400	2545	2446	2350	2249	2124	1989	1849	1655	1655	1465	1465	
500	2383	2188	2026	1912	1812	1701	1585	1429	1433	1433	1465	
600	2252	2109	1986	1878	1582	1489	1560	1490	1450	1299	1372	
700	2212	2085	1975	1875	1356	1356	1356	1356	1400	1210	1372	
800	2183	2069	1968	1257	1257	1210	1210	1210	1250	1210		

ТЯЖЕЛЫЕ УПАКОВКИ ГРУЗА											
Высота, мм	Ширина, мм										
	100	200	300	400	500	600	700	800	900	1050	1100
	Длина, мм										
100	2958	2530	2215	1975	1785	790	790	790	790	790	790
200	2681	2368	2125	1631	1773	790	790	790	790	790	790
300	2534	2280	2076	1909	1770	790	790	790	790	790	790
400	2443	2225	2046	1897	790	790	790	790	790	790	790
500	2383	2188	2026	1889	790	790	790	790	790	790	790
600	2252	2109	1986	1878	790	790	790	790	790	790	790
700	2212	2085	1975	790	790	790	790	790	790	790	790
800	2183	2069	1968	790	790	790	790	790	790	790	

## СХЕМА ЗАДАНЕГО БАГАЖНО-ГРУЗОВОГО ОТСЕКА



**Примечание:** размеры указаны в метрах.

**ТАБЛИЦА МАКСИМАЛЬНЫХ РАЗМЕРОВ МЕСТ ГРУЗА ДЛЯ ЗАДНЕГО БГО:**

ЛЕГКИЕ УПАКОВКИ ГРУЗА												
	Ширина, мм											
Высота, мм	100	200	300	400	500	600	700	800	900	1000	1100	1200
	Длина, мм											
100	4845	4845	4845	4897	4508	4138	3785	3224	1465	1450	1450	1450
200	4000	3835	3682	3509	3271	3033	2797	2442	1465	1465	1465	1467
300	3107	2983	2865	2737	2573	2400	2224	1970	1465	1465	1465	
400	2545	2446	2350	2249	2124	1989	1849	1655	1655	1465	1465	
500	2383	2188	2026	1912	1812	1701	1585	1429	1433	1433	1465	
600	2252	2109	1986	1878	1582	1489	1560	1490	1450	1299	1372	
700	2212	2085	1975	1875	1356	1356	1356	1356	1400	1210	1372	

ТЯЖЕЛЫЕ УПАКОВКИ ГРУЗА											
Высота, мм	Ширина, мм										
	100	200	300	400	500	600	700	800	900	1050	1100
	Длина, мм										
100	2958	2530	2215	1975	1785	790	790	790	790	790	790
200	2681	2368	2125	1631	1773	790	790	790	790	790	790
300	2534	2280	2076	1909	1770	790	790	790	790	790	790
400	2443	2225	2046	1897	790	790	790	790	790	790	790
500	2383	2188	2026	1889	790	790	790	790	790	790	790
600	2252	2109	1986	1878	790	790	790	790	790	790	790
700	2212	2085	1975	790	790	790	790	790	790	790	790